

® U S Б Р Е Н Д
АССОЦИАЦИЯ ПРОИЗВОДИТЕЛЕЙ
ФИРМЕННЫХ ТОРГОВЫХ МАРК

Adindex



НАЦИОНАЛЬНЫЙ
РЕКЛАМНЫЙ
АЛЬЯНС



ДЕНЬ
БРЕНДА

Развитие саморегулирования в индустрии производства пищевой продукции

Сергей Глушков, вице-президент по корпоративным отношениям
PepsiCo Восточная Европа

РepsiCo Россия является крупнейшим производителем продуктов питания и напитков в России*

НАПИТКИ



СОКИ



СНЕКИ



ДЕТСКОЕ ПИТАНИЕ



МОЛОЧНЫЕ ПРОДУКТЫ



РЕЗУЛЬТАТЫ



\$3,232 млн**
чистая выручка
в 2017 году

БРЕНДЫ



10
сильнейших
брендов

МАСШТАБ



>20
заводов по
всей стране

СОТРУДНИКИ



ОКОЛО
19,000
сотрудников

Ответственность корпораций и брендов

- Доверие к корпорациям и брендам заметно снизилось*
- Корпорации должны принять на себя ответственность за возвращение доверия потребителей

**Источник: Global RepTrak® 100, 2018 – ежегодное исследование уровня корпоративной репутации, которое проводит Reputation Institute*



Саморегулирование в пищевой индустрии: предпосылки развития

- Новый уровень организации индустрии, бизнес-сознания и подходов к ведению бизнеса
- Запрос со стороны общества
- Изменение внешней повестки - влияние на бизнес внешних, в т.ч. регулирующих факторов
- Распространение общемировых трендов



Саморегулирование в пищевой индустрии: методы и шаги

- Графическое усиление обязательных предупреждений и расширение элементов маркировки
- Ограничения маркетинга отдельных продовольственных категорий для детей до 12 лет и в поставках для детских учреждений
- Сокращение порций за счет меньшего объема упаковки
- Увеличение доли продуктов для здорового питания в портфолио (с пониженным содержанием соли, сахара, насыщенных жиров)
- Разработка кодекса ответственного производителя
- Работа с потребителем: повышение уровня пищевой грамотности
- Борьба с контрафактом и фальсификатом
- Развитие тренда на саморегулирование рынка рекламы

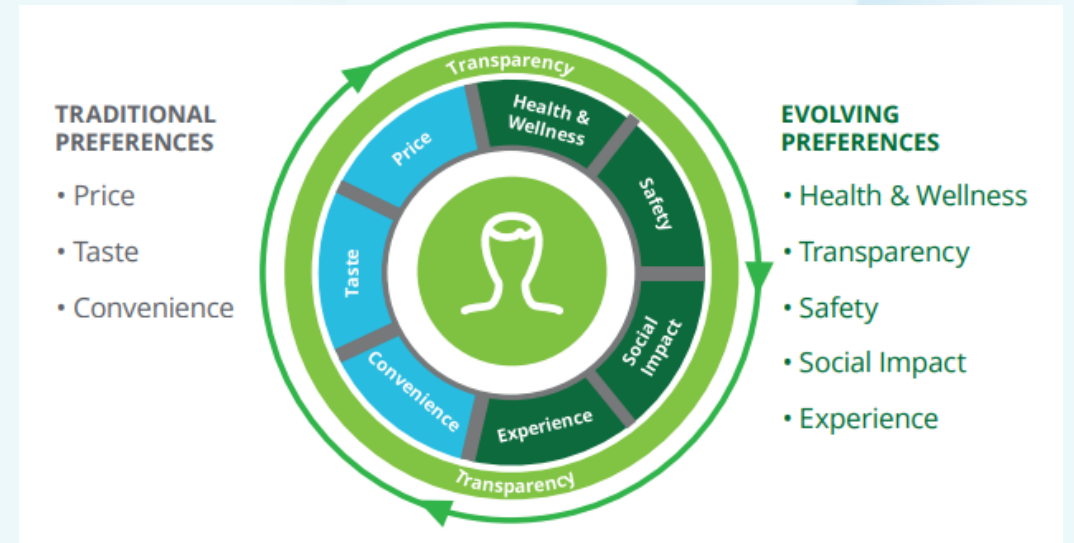


Саморегулирование в пищевой индустрии на конец 2017 года

- 58% компаний ограничили маркетинг для аудитории младше 12 лет
- 68% компаний сократили содержание сахара в продукции
- 88% компаний изменили рецептуру продукции в соответствии с принципами ЗОЖ
- 37% компаний усовершенствовали информацию о свойствах продукта на упаковке

Источник: Deloitte, Health&Wellness Progress Report 2018

(в международном исследовании приняли участие 83 транснациональных и локальных производителя пищевой индустрии)



Стратегия PepsiCo: Ответственно к цели

В PepsiCo мы берем на себя обязательство достигать высоких финансовых результатов в долгосрочной перспективе, внедряя принципы устойчивого развития в нашу бизнес-стратегию. Этот подход мы называем «Ответственно к цели».

Мы будем прилагать больше усилий и продолжим совершенствовать продукты, которые мы продаем, защищать нашу планету, оказывать поддержку людям во всем мире, чтобы внести свой вклад в решение глобальных вопросов.



ПРОДУКТЫ

ТРАНСФОРМИРОВАТЬ НАШЕ
ПОРТФОЛИО И ПРЕДЛАГАТЬ
БОЛЬШЕ ПОЛЕЗНЫХ
ПРОДУКТОВ ПИТАНИЯ

ПЛАНЕТА

ЭФФЕКТИВНО ИСПОЛЬЗОВАТЬ
ВОДНЫЕ РЕСУРСЫ
ЗНАЧИТЕЛЬНО СНИЗИТЬ
ВЫБРОСЫ УГЛЕКИСЛОГО ГАЗА
ОТВЕТСТВЕННО ПОДХОДИТЬ К
ПОСТАВКАМ СЫРЬЯ
УМЕНЬШИТЬ КОЛИЧЕСТВО
ОТХОДОВ

ЛЮДИ

УВАЖАТЬ ПРАВА ЧЕЛОВЕКА
ПОДДЕРЖИВАТЬ ПРИНЦИП
МНОГООБРАЗИЯ И КАРЬЕРНЫЙ
РОСТ ЖЕНЩИН
СТИМУЛИРОВАТЬ
СОЦИАЛЬНО-ЭКОНОМИЧЕСКОЕ
РАЗВИТИЕ МЕСТНЫХ СООБЩЕСТВ

Стратегия PepsiCo: Ответственно к цели

«В рамках наших новых целей направления **«Продукты»** мы продолжим совершенствовать и расширять наш ассортимент продуктов питания и напитков, чтобы соответствовать меняющимся запросам потребителей, сокращая содержание добавленных сахаров, насыщенных жиров и соли, а также делать продукты более доступными».

К 2025 году:

- *мы сократим количество добавленного сахара во многих наших напитках примерно на 30%*
- *в большинстве наших всемирноизвестных снеков будет менее 10% от максимально допустимого содержания насыщенных жиров*



Качественные продукты



- Расширение ассортимента продуктов для здорового питания
- Сокращение содержания сахара
- Сокращение содержания соли

Саморегулирование в пищевой индустрии: примеры PepsiCo

- Подписание обязательства «По ограничению рекламы продуктов питания, направленной на детей» от 19 октября 2009 года
- Подписание обязательства «По ограничению рекламы продуктов питания, направленной на детей-2012» от 12 ноября 2012 года о добровольном самоограничении рекламы пищевых продуктов и напитков», не соответствующих специализированным критериям в области питания, для аудитории, в которой более 35% составляют подростки младше 12 лет



Саморегулирование в пищевой индустрии: примеры PepsiCo

*Pepsi Cherry:
сниженное содержание добавленного
сахара*



НАПИТОК БЕЗАЛКОГОЛЬНЫЙ СИЛЬНОГАЗИРОВАННЫЙ НИЗКОКАЛОРИЙНЫЙ "PEPSI WILD CHERRY" ("ПЕПСИ ВАЙЛД ЧЕРРИ")
 **по сравнению с напитком «Пепси Лайт»
 Состав: вода, краситель Е150d, подсластители (Е950, Е951), ароматизатор, регуляторы кислотности (Е330, Е338), консервант Е202, кофеин (не более 150 мг/л). Содержит источник фенилаланина. Хранить при температуре от 0 °С до +35 °С и относительной влажности воздуха не более 75 %. Беречь от воздействия прямого солнечного света. После вскрытия упаковки хранить напиток в закрытой таре в холодильнике при температуре от +2 °С до +8 °С не более 24 часов. Пейте охлажденным. Изготовитель: (AL) - ООО «ПК «АКВАЛАЙФ» (142430, Россия, Московская область, Ногинский район, 5,5 км северо-западнее с. Ямкино, промышленная зона Ногинск-23, промплощадка №1, участок 1, строение 2. Адрес производства: Обособленное подразделение, 630119, Россия, Новосибирская область, г. Новосибирск, ул. Петухова, 79/3) для ООО «ПепсиКо Холдинг» / ООО «ПепсиКо Холдинг» (141580, Россия, Московская область, Солнечногорский район, территория свободной экономической зоны «Шерризон», строение 1). Адреса производств: (ЕК) - Филиал ООО «ПепсиКо Холдинг» в г. Екатеринбург (620017, Россия, Свердловская область, г. Екатеринбург, проспект Космонавтов, д. 13), (SA) - Филиал ООО «ПепсиКо Холдинг» в г. Самара (443048, Россия, г. Самара, поселок Красная Глинка), (SH) - ООО «ПепсиКо Холдинг» (141580, Россия, Московская область, Солнечногорский район, территория свободной экономической зоны «Шерризон», строение 1), (SP) - Филиал ООО «ПепсиКо Холдинг» в г. Санкт-Петербург (194292, Россия, г. Санкт-Петербург, промзона Парнас, 5-й Верхний пер., д. 2). Изготовлен по технологии компании «ПепсиКо Инк.», США. Pepsi, Pepsi-Cola и Pepsi Globe (логотип) являются зарегистрированными товарными знаками компании «ПепсиКо Инк.». Годен до, дата розлива, буквенное обозначение производства указаны в кодировке на плече бутылки. Поставщик в Республику Беларусь, уполномоченный изготовителем на принятие претензий от потребителей: ИООО «ПепсиКо Продактс», Республика Беларусь, 220073, г. Минск, пер. 1-й Загородный, д. 20, каб. 24, тел.: + 375 44 590 17 74. Контакты для потребителей: 8 – 800 – 500 – 77 – 37 (звонки по России – бесплатно); contact.russia@pepsico.com

На 250 мл: 7 кДж, 1,8 ккал, 0,07%

ОБЪЕМ 0,5 Л

Пищевая ценность на 100 мл напитка (средние значения):	
Энергетическая ценность	0,7 ккал (2,8 кДж)
Углеводы, из которых сахара	0,07 г, 0,01 г
Белки	0 г
Жиры	0 г
Натрий	0 г

*% от рекомендуемого уровня суточного потребления (10 467 кДж/2500 ккал).

www.pepsi.ru

Саморегулирование в пищевой индустрии: примеры PepsiCo

Lay's Baked:
сниженное содержание насыщенных жиров



¹ по сравнению со средним значением показателя жира в чипсах из натурального картофеля Lay's® с солью согласно расчетным данным за 2017 год.

Май 50 % аз¹

¹ 2017 жылға есеп деректеріне сәйкес тұз қосылған Lay's® с табиғи картоптан жасалған чипсыларындағы май көрсеткішінің орташа мәнімен салыстырғанда.

Пищевая ценность в 100 г продукта (средние значения): /
100 г өнімнің тағамдық құндылығы (орташа мәндер):

Энергетическая ценность / Калорийность / Энергетикалық құндылығы / Калориялығы	1870 кДж / 450 ккал
Белки / Ақуыздар	5 г
Углеводы, / Көмірсулар, из которых сахара / оның ішінде қанттар	68 г 5,3 г
Жиры, / Майлар из которых насыщенные / оның ішінде қаныққан	17 г 1,8 г
Пищевые волокна / Тағамдық талшықтар	4 г
Соль (натрий) / Тұз (натрий)	1,1 г (0,4 г)

Саморегулирование в пищевой индустрии: примеры PepsiCo

*Nature Rush:
натуральные ингредиенты,
сниженное содержания добавленного сахара*





- ♦ НАТУРАЛЬНЫЙ КОФЕИН
- ♦ ВИТАМИНЫ ГРУППЫ В
- ♦ С НАТУРАЛЬНЫМИ ИНГРЕДИЕНТАМИ

ТОНИЗИРУЮЩИЙ НАПИТОК.

С НАТУРАЛЬНЫМИ ИНГРЕДИЕНТАМИ, СОЧЕТАНИЕ НАТУРАЛЬНОГО КОФЕИНА, ЗАВАРЕННОГО КОФЕ ИЗ ЗЕРЕН АРАБИКИ СО ВКУСОМ ШОКОЛАДА И АПЕЛЬСИНА, А ТАКЖЕ ВИТАМИНОВ ГРУППЫ В ПОМОЖЕТ ВАМ ВОСПОЛНИТЬ НЕОБХОДИМЫЙ ЗАПАС ЭНЕРГИИ. НАТУРАЛЬНЫЙ КОФЕИН СТИМУЛИРУЕТ УМСТВЕННУЮ ДЕЯТЕЛЬНОСТЬ, ПОВЫШАЕТ КОНЦЕНТРАЦИЮ ВНИМАНИЯ И СКОРОСТЬ РЕАКЦИИ. ВИТАМИНЫ ГРУППЫ В УЧАСТВУЮТ В ОБМЕНЕ ВЕЩЕСТВ И ЭНЕРГИИ, ИГРАЮТ ВАЖНУЮ РОЛЬ В ФУНКЦИОНИРОВАНИИ НЕРВНОЙ СИСТЕМЫ, БЕЗ ИСКУССТВЕННЫХ АРОМАТИЗАТОРОВ, БЕЗ ПОДСЛАСТИТЕЛЕЙ, БЕЗ КОНСЕРВАНТОВ.

НАПИТОК БЕЗАЛКОГОЛЬНЫЙ ТОНИЗИРУЮЩИЙ ГАЗИРОВАННЫЙ NATURE RUSH® «ЭНЕРГИЯ КОФЕ ВКУС ШОКОЛАДА И АПЕЛЬСИНА», ПАСТЕРИЗОВАННЫЙ.

Состав: вода, сахар, концентрат заваренного кофе из зерен Арабики (жидкий), регулятор кислотности лимонная кислота, краситель сахарный колер IV, полученный по минерально-сульфитной технологии, натуральные ароматизаторы, стабилизатор пектины, натуральный кофеин, ниацин, пантотеновая кислота, витамины (В₆, В₁₂), экстракт корня женьшеня. Натурального кофеина не более 30 мг на 100 мл напитка. Не рекомендуется употребление детьми в возрасте до 18 лет, при беременности и кормлении грудью, а также лицами, страдающими повышенной нервной возбудимостью, бессонницей, артериальной гипертензией. Рекомендуется суточное потребление не более одной потребительской упаковки объемом 0,325 л.

Пищевая ценность и % от рекомендуемого уровня суточного потребления (средние значения):	на 100 мл		на 325 мл		на 100 мл		на 325 мл				
	Энергетическая ценность (калорийность)	Углеводы, из которых сахара	Белки	Жиры	Натрий	Витамины, не менее:	Ниацин	Пантотеновая кислота	Витамин В ₆	Витамин В ₁₂	
Энергетическая ценность (калорийность)	117 кДж (28 ккал)	7,2 г	0 г	0 г	0,01 г	5 мкг (10 %)	0,75 мг (13 %)	0,75 мг (38 %)	0,7 мкг (10 %)	16,25 мкг (100 %)	2,44 мкг (41 %)
Углеводы, из которых сахара	7,2 г	7,1 г	0 г	0 г	0,01 г	0,75 мг (13 %)	0,75 мг (38 %)	0,75 мг (38 %)	0,7 мкг (10 %)	16,25 мкг (100 %)	2,44 мкг (41 %)
Белки	0 г	0 г	0 г	0 г	0,01 г	0,75 мг (13 %)	0,75 мг (38 %)	0,75 мг (38 %)	0,7 мкг (10 %)	16,25 мкг (100 %)	2,44 мкг (41 %)
Жиры	0 г	0 г	0 г	0 г	0,01 г	0,75 мг (13 %)	0,75 мг (38 %)	0,75 мг (38 %)	0,7 мкг (10 %)	16,25 мкг (100 %)	2,44 мкг (41 %)
Натрий	0,01 г	0,01 г	0,01 г	0,01 г	0,01 г	0,75 мг (13 %)	0,75 мг (38 %)	0,75 мг (38 %)	0,7 мкг (10 %)	16,25 мкг (100 %)	2,44 мкг (41 %)

*% от рекомендуемого уровня суточного потребления (10 467 кДж/2500 ккал).



Поддержка здорового образа жизни: примеры PepsiCo



Начиная с 2017 года спонсорская поддержка массовых спортивных мероприятий, в т.ч.:

*Марафон «Белые ночи»,
Санкт-Петербург,
22 июля 2018 г.*

*Полумарафон «Лужники»,
Москва,
26 августа 2018 г.*

*Московский Марафон,
Москва,
23 сентября 2018 г.*



**ДЕНЬ
БРЕНДА**

Спасибо за внимание!



ДЕНЬ
БРЕНДА